



LIFE Egyptian Vulture Project Final Conference 19-20-21 September 2023

The impact of power lines on the Egyptian vulture in the Canary Islands: story of an affective shared path.



e-distribuzione



e-distribución

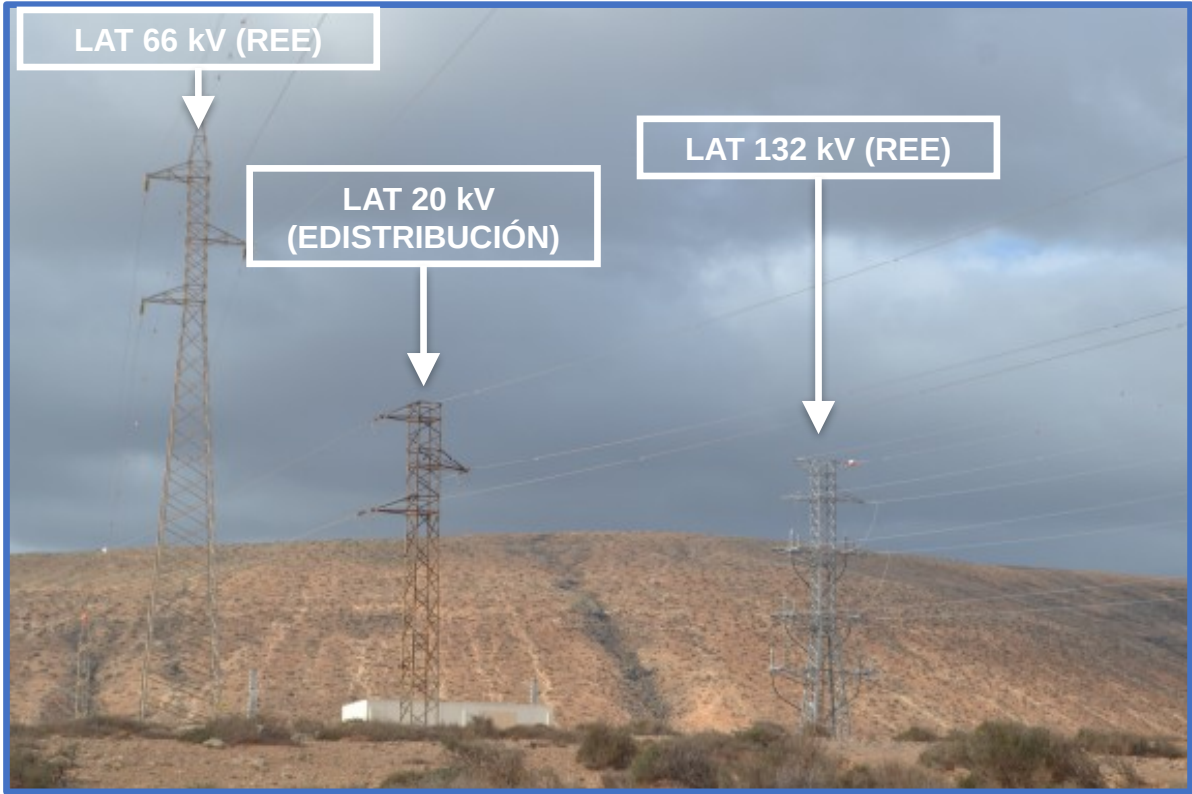


REGIONE PUGLIA

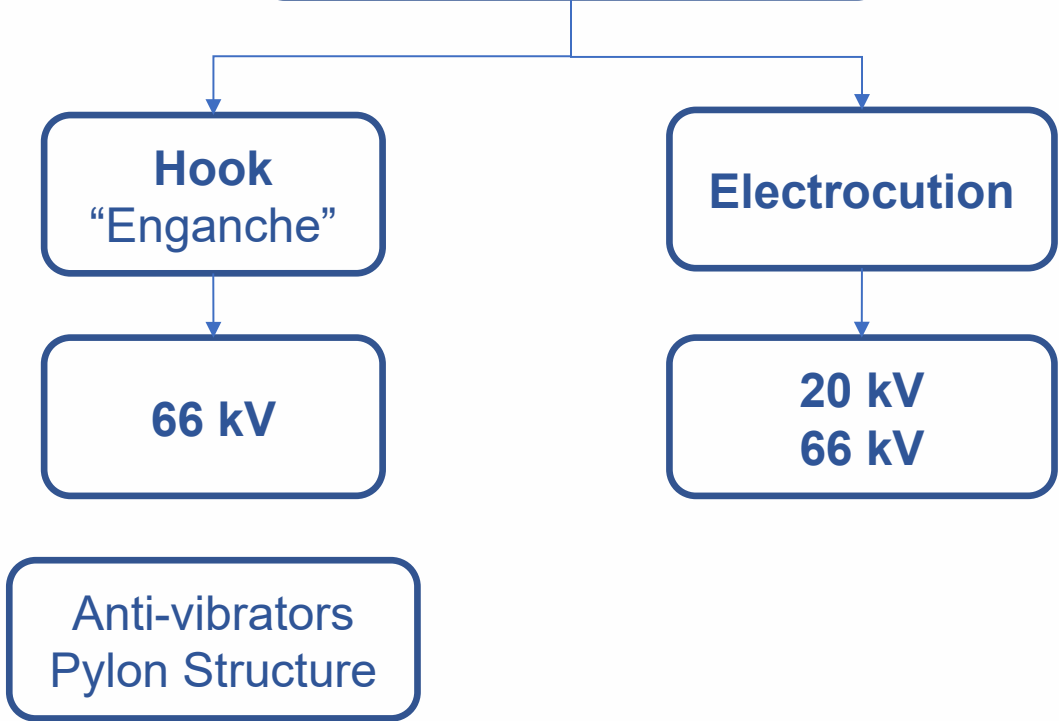


REGIONE BASILICATA

Power Lines in Fuerteventura and Lanzarote



Kind of Incidents in Power Lines



Kind of Incidents in Power Lines



Hook
"Enganche"

Anti-vibrators

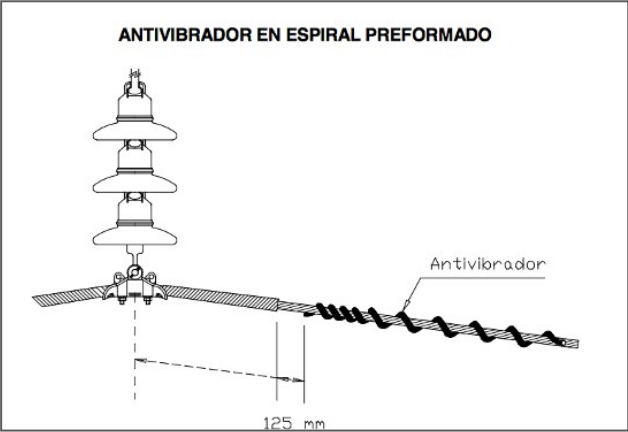
Pylon structure

66 kV

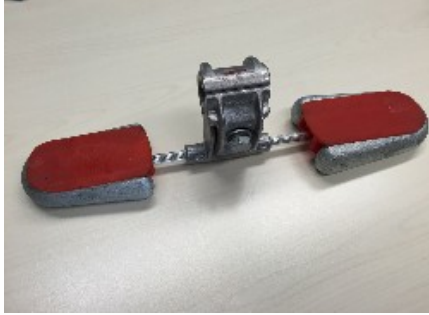


HOOK Anti-vibrator correction

Replacing Anti-vibrators
Type T with spiral model

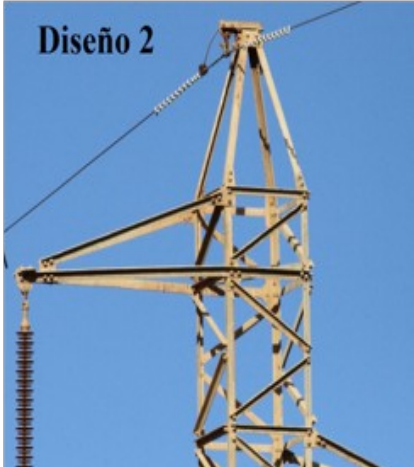


Adaptation Anti-vibrators
Type T



HOOK Pylon structure correction

Adaptation Pylon
Structure



Kind of Incidents in Power Lines of guirres

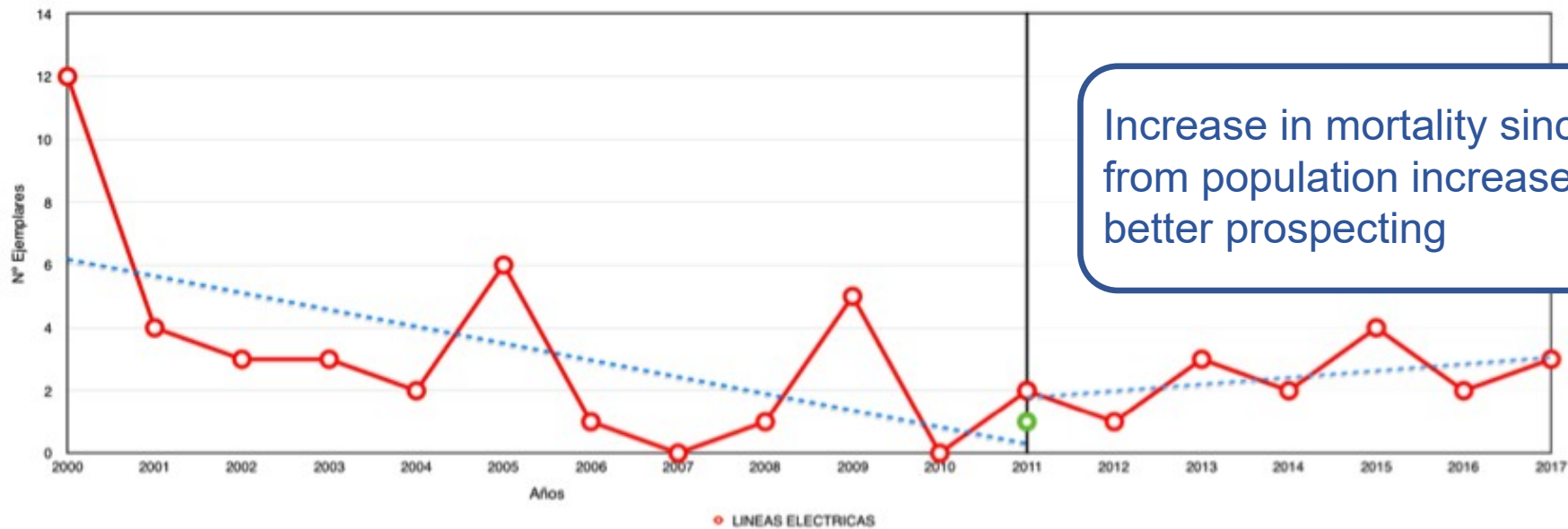


20 kV
66 kV

Electrocution

Main cause of unnatural
death in Canary Islands

EVOLUCIÓN TEMPORAL MORTALIDAD DE GUIRRES EN
LÍNEAS ELÉCTRICAS DE CANARIAS (2000-2017)



Increase in mortality since 2011 may be an effect derived from population increase, use of a larger territory and/or better prospecting

Application RD 1432/2008, de 29 de agosto in Canary Islands

Designation Protection Zones (art 4.1)



The correction of the power lines is mandatory to avoid electrocution

ZONAS DE ESPECIAL PROTECCIÓN PARA LAS AVES (2022)

Decreto 184/2022, de 15 de diciembre
(BOC N° 195 de 1 de octubre de 2022)

N° de zonas ZEPA: 45
Superficie Total: 284.903,11 ha
% Superficie Canarias: 38,27

AMBITOS PLANES DE RECUPERACIÓN ESPECIES AMENAZADAS

PR del guirre (*Neophron percnopterus
majorensis*)
Decreto 183/2006, de 12 de diciembre
(BOC N° 248 de 26.12.2006)

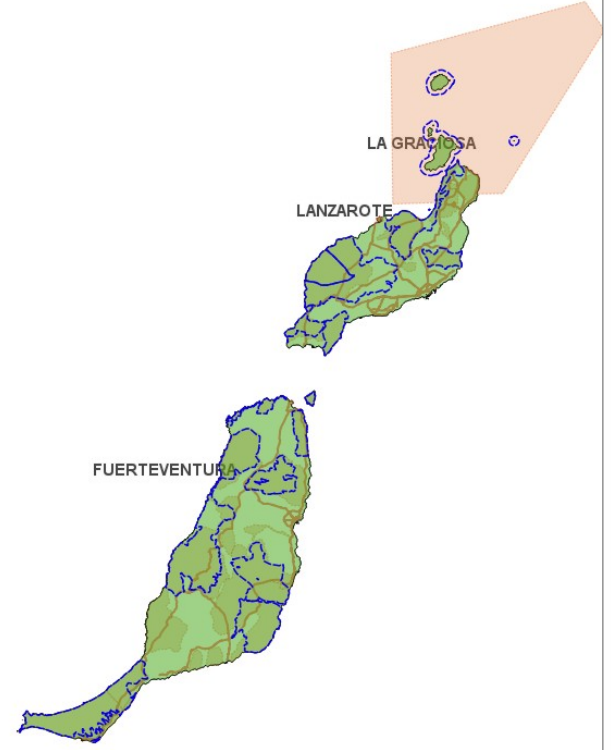
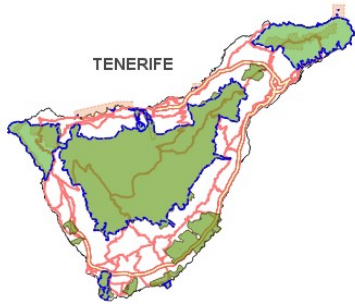
AREAS PRIORITARIAS PARA LAS AVES AMENAZADAS (2015)

79 Áreas Prioritarias de
Reproducción, Alimentación,
Dispersión y Concentración Local
Orden de 15 de mayo de 2015
(BOC N° 124 de 29.06.2015)

Protection Zones RD 1432/2008, de 29 de agosto in Canary Islands

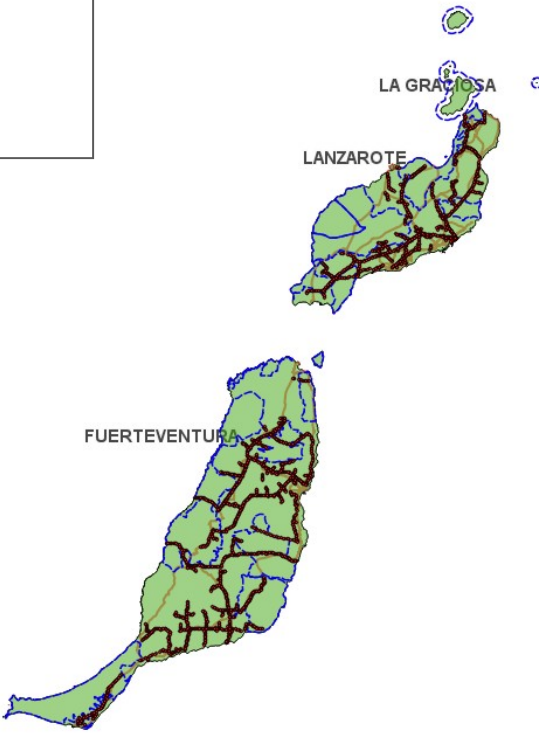
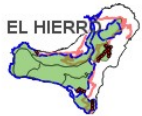
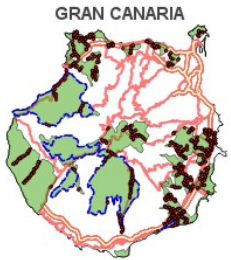
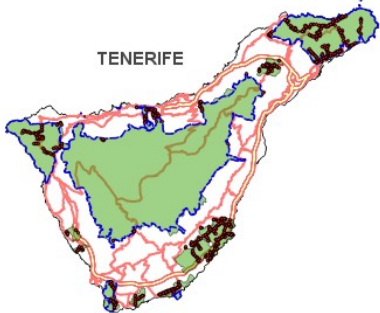
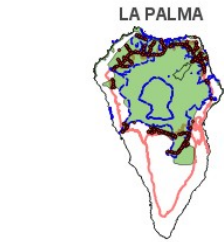
ZONAS DE PROTECCIÓN A EFECTOS DE APLICACIÓN DEL R.D. 1432/2008, DE 29 DE AGOSTO.COMUNIDAD AUTONOMA DE CANARIAS

ISLA	Superficie ZP (Km ²)	Superficie isla (Km ²)	% ZP/Sup. insular
El Hierro	187,47	269,07	69,67
La Palma	283,55	710,08	39,93
La Gomera	83,88	330,49	25,38
Tenerife	1.013,98	2.036,99	49,78
Gran Canaria	432,96	1.565,16	27,66
Fuerteventura	1.678,94	1.678,94	100,00
Lanzarote	855,89	855,89	100,00
Comunidad Autónoma	4.536,67	7.446,62	60,92



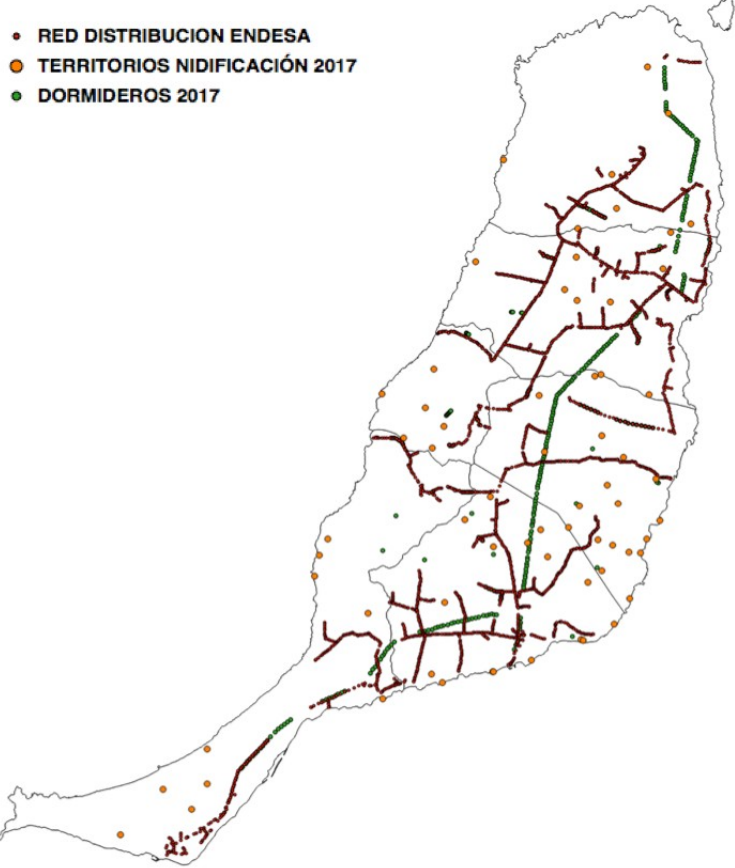
Application RD 1432/2008, de 29 de agosto in Canary Islands

Power Lines that must be checked and corrected
Resolución de 12 de junio de 2019
(BOC N° 123, de 28.06.2019)



LIFE EGYPTIAN VULTURE PROJECT ACTION A2.2 Inventory of pylons for distribution power lines with a high risk of electrocution on the islands of Fuerteventura and Lanzarote

- RED DISTRIBUCION ENDESA
- TERRITORIOS NIDIFICACIÓN 2017
- DORMIDEROS 2017



Identification and evaluation of the electrocution risk of **3.528 pylons** of EDistribucion: 2.112 (FV) and 1.146 (LZ) according to the following criteria:

- Pylon structure (intrinsic risk)
- The use of pylons by animals (frequency, number of individuals/pylon/day, animal concentration areas)
- Pylon location (proximity of breeding areas, supplementary feeding stations, etc)



List of 335 pylons with high electrocution risk for Egyptian vulture: 245 (FV) and 90 (LZ) classified into three types, according to their correction priority: Very High (P1), High (P2) and Moderate (P3)

LIFE EGYPTIAN VULTURE PROJECT

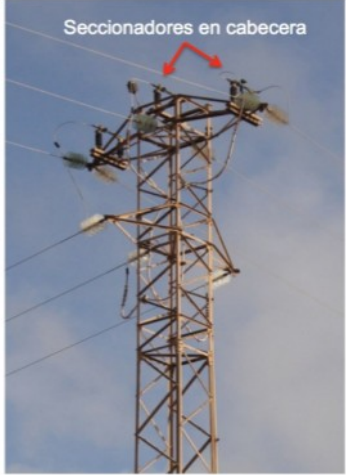
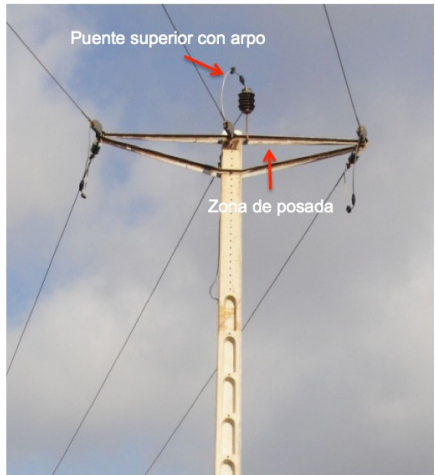
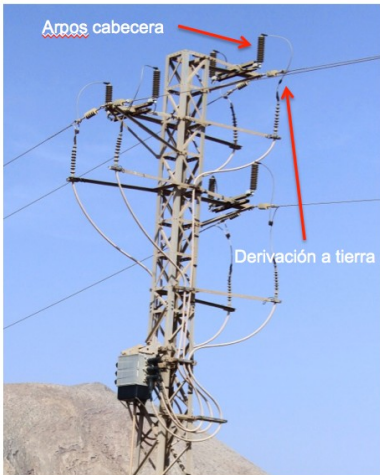
ACTION A2.2 Inventory of pylons for distribution power lines with a high risk of electrocution on the islands of Fuerteventura and Lanzarote



Proposal for adaptation of 222 pylons: Action C.4 LIFE Egyptian Vulture

ISLA	Nº APOYOS (Previsión LIFE)		Nº APOYOS (Definitivos/prioridad)			TOTAL APOYOS (Definitivos)	
	Nº	%	P1	P2	P3	Nº	%
Fuerteventura	132	60	60	119	0	179	80,63
Lanzarote	88	40	3	33	7	43	19,37
Total	220	100	63	152	7	222	100

Tabla 10. Número de apoyos inventariados para su corrección según orden de prioridad en Fuerteventura y Lanzarote.



Power lines adaptation Electrocution

Planned Actions

Urgent Actions

Año	Descripción	Ámbito	Duración	N.º Apoyos previstos
2017	Acción C4.2 Proyecto LIFE16 NAT/IT/000659. LIFE Egyptian vulture	Fuerteventura Lanzarote	2017-2022	220
2018	Convenio entre la Consejería de Política Territorial, Sostenibilidad y Seguridad y Endesa Distribución Eléctrica, S.L., para el desarrollo de actuaciones en líneas eléctricas con el fin de minimizar los riesgos de electrocución de avifauna amenazada. Resolución de 9 de enero de 2019 (BOC N.º 19, de 29.01.2019)	Fuerteventura Lanzarote	2018-2020	57
2020	Orden de la Consejería de Transición Ecológica, Lucha Contra el Cambio Climático y Planificación Territorial por la que se ordena el abono de los fondos recibidos del Ministerio para la Transición Ecológica y Reto Demográfico para la adaptación de tendidos eléctricos causantes de electrocución a las aves Orden N.º 450/2020 de 30 de diciembre de 2020	Tenerife Gran Canaria	2020-2021	12
2020	Adenda de Modificación del Convenio entre la Consejería de Transición Ecológica, Lucha Contra el Cambio Climático y Planificación Territorial y Endesa Distribución Eléctrica S.L. (Actualmente denominada Edistribución Redes Digitales, S.L.), para el desarrollo de actuaciones en líneas eléctricas con el fin de minimizar los riesgos de electrocución de avifauna amenazada Resolución de 5 de abril de 2021 (BOC N.º 79 de 19.04.2021)	La Gomera Tenerife Gran Canaria Fuerteventura Lanzarote	2020-2024	170
2021	Ministerio para la Transición Ecológica y Reto Demográfico Aplicación del RD 1432/2008, de 29 de agosto, para la modificación de tendidos eléctricos financiado con cargo al Plan de Recuperación, Transformación y Resiliencia	Canarias	2021-2023	167
TOTAL				626

**Adaptation 60 apoyos/65 electrocution (92,30%)
100% in all the islands except Tenerife (77%)**

APOYOS CORREGIDOS POR REGISTRO DE INCIDENTES DE ELECTROCUCIÓN. EDISTRIBUCIÓN REDES DIGITALES, S.L (2018-2020)						
Isla	2018		2019		2020	
	N.º Apoyos Incidentes	N.º Apoyos Corregidos	N.º Apoyos Incidentes	N.º Apoyos Corregidos	N.º Apoyos Incidentes	N.º Apoyos Corregidos
El Hierro	0	0	0	0	0	0
La Palma	0	0	0	0	0	0
La Gomera	2	2	3	3	3	3
Tenerife	13	11	12	9	2	1
Gran Canaria	10	10	8	8	0	0
Fuerteventura	3	3*	1	1*	4 (3)*	4
Lanzarote	2	2	1	1*	1	1
Canarias	30	28	25	22	10	9

* Apoyos programados con modificación de prioridad por registro de incidentes

Mortality in Power Lines

Action D.1 Monitoring the results of conservation actions

The continuous modifications to power lines have reduced the electrocution risk

Isolated incidents associated with new areas of dispersion and deterioration of isolation measures

Establishment of an effective collaboration protocol with energy companies

